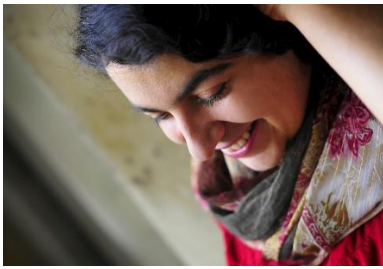
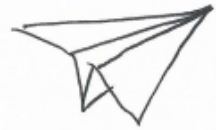


DENKWERKSTATT



12. Oktober 2019

10 bis 15:30 Uhr
Festsaal
Theodor-Rothschild-Haus
Mülbergerstraße 146
73728 Esslingen
Kostenlos + Imbiss



Gemeinsam leben
aber wie?

Endlich kommt die Autorin Mehrnousch Zaeri-Esfahani mit ihrer Denkwerkstatt (für Interessierte, Hauptamtliche, Ehrenamtliche, Bürger*innen, Demokratie-Überzeugte und allgemeine Skeptiker) auch nach Esslingen. Seit fünf Jahren erzählt sie sich durch den deutschsprachigen Raum. Völlig neu ist dabei ihre Methode. Sie trägt in einem humorvollen, erzählerischen Stil und in einfacher Sprache vor. Die Teilnehmer*innen erfahren viel über ihr eigenes mitteleuropäisches kulturelles Modell. So können sie die Besonderheiten, die Migrant*innen aus meist kollektivistisch geprägten Gesellschaften mitbringen, besser einordnen.

Während die Referentin Erkenntnisse aus Migrationsforschung und Psychologie vorstellt, lässt sie durch wahre Geschichten ganz in orientalischer Tradition zu, "vom Hundertsten ins Tausendste" zu gehen, um nach vielen - nur scheinbaren - Ablenkungen wieder zum Hauptthema zurückzukommen.

Im Vortrag werden Fragen aufgegriffen, wie:

- * Wie wirkt sich Erziehung auf die Wahrnehmung, Logik und Beurteilung von Ereignissen aus?
- * Wie wirken sich die unterschiedlichen Zeitverständnisse auf die Gesellschaften oder auf die hiesige Zusammenarbeit mit Migrant*innen aus?
- * Warum werden manche Angebote von Migrant*innen nicht angenommen?
- * Wie kann das deutsche Hilfe- und Bildungssystem Eltern aus dem Abseits in das Bildungsgeschehen der Kinder einbeziehen?
- * Und wieso erscheint uns das Verhalten mancher gesellschaftlicher Gruppen als zu fordernd bis rücksichtslos?



Von 10 bis 13 Uhr lauschen die Teilnehmer*innen den Erzählungen der Autorin. Von 14 bis 15.30 Uhr wird das Gehörte ins eigene Handeln transferiert. Für eine bessere Planung bitten wir um eine Anmeldung (bis zum 29.09.) unter ehrenamt-es@jugendhilfe-aktiv.de, mit wie vielen Personen Sie kommen möchten.



STADT ESSLINGEN AM NECKAR

